

ADN SCOP/SCIC+

RADAR DE POSITIONNEMENT SUR UNE GOUVERNANCE SCOP INTÉGRATIVE

Conditions d'emploi - Qualité de vie et conditions de travail - Transition écologique

LES CONDITIONS D'EMPLOI

- S'appuyer sur les spécificités des SCOP/SCIC pour définir des conditions d'emploi attractives.
- Obligations, protections et droits (dont les conséquences de l'obligation ou pas du sociétariat) contenus dans le contrat qui régle la relation salariale et employeur.

LA TRANSITION ECOLOGIQUE

- Hisser les SCOP/SCIC au cœur de la transition écologique.
- Définir un/des scénario(ii) de transition écologique et le décliner dans le projet coopératif et d'entreprise.
- Communiquer en interne et en externe.

LES COMPÉTENCES ET LES PARCOURS PROFESSIONNELS

- Mettre en place une politique de gestion des compétences dédiée au sociétariat pour lui permettre de développer ses compétences et ainsi faciliter la transmission de la gérance.

LA SANTÉ AU TRAVAIL

- S'assurer que l'organisation et le management favorisent la santé au travail et le développement des personnes.
- Se questionner sur les facteurs de risques spécifiques au sociétaire et au gérant.

LE PROJET D'ENTREPRISE ET LE MANAGEMENT

- Définir et mettre en place les modalités de l'association des sociétaires au projet coopératif et au projet d'entreprise afin de leur permettre de trouver du sens à leur coopération.

L'ORGANISATION ET LA RÉALISATION DU TRAVAIL

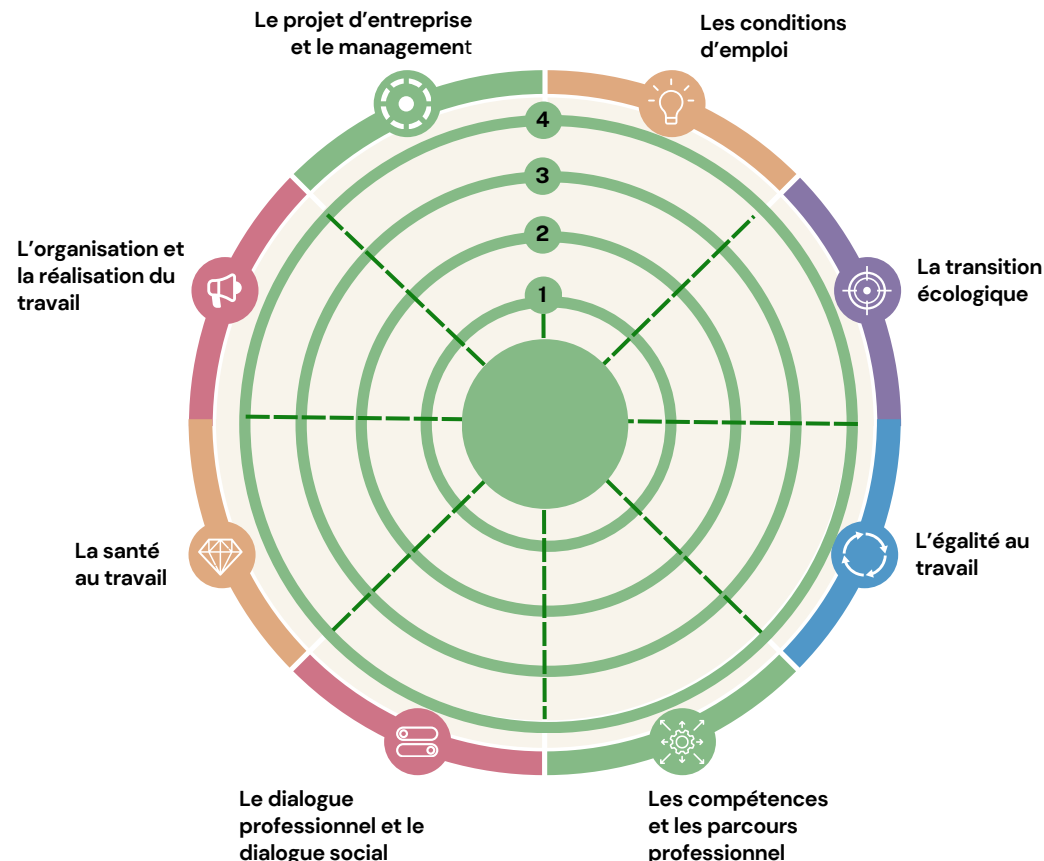
- Mettre en place une organisation qui facilite l'investissement en tant que sociétaire.
- Se questionner sur la charge de travail induite par la coopération et la répartition temps de travail technique et temps de travail coopératif.
- Répartir les responsabilités du gérant.

L'ÉGALITÉ AU TRAVAIL

- Assurer une égalité d'accès à la QVCT - Qualité de Vie et conditions de Travail-, au sociétariat et à son exercice.
- Permettre à chaque voix d'être entendue et prise en compte au delà du vote de l'AG où les statuts imposent 1 sociétaire = 1 Voix.

LE DIALOGUE PROFESSIONNEL ET LE DIALOGUE SOCIAL

- Prévoir des temps d'échanges dédiés à l'animation du projet coopératif, du projet d'entreprise et de la QVCT -Qualité de Vie et conditions de Travail- au-delà de l'AG.



(inspiré du modèle QVCT ANACT)

Évaluez, dans votre entreprise, l'état des lieux des thématiques de l'ADN SCOP/SCIC + :

- 1 - Ce n'est pas pris en compte ou de manière occasionnelle
- 2 - Partiellement pris en compte, peu organisé et dépend des personnes
- 3 - Est prévu dans l'organisation, mais pas toujours mis en œuvre
- 4 - Fait partie de notre culture et de nos pratiques courantes ou est pris en compte dans une démarche d'amélioration continue